



Projektmøde i ”Vejen til sjette laktation” AP4: Opstart af økologiske kælvekvier

Skejby, 6. marts 2018
Skejby, 12. april 2018

Den Europæiske Landbrugsfond for Udvikling af Landdistrikterne:
Danmark og Europa investerer i landdistrikterne



DAGSORDEN

1. Status og opsamling på 2017
2. Typiske indsatsområder i handlingsplaner
3. Data-udtrækkene
4. Aktiviteter i 2018
5. Kan projektet bidrage til DLBR-aktiviteter efter det er slut
6. Timer og fakturering
7. Eventuelt

VEJEN TIL 6. LAKTATION HAR FEM ARBEJDSPAKKER

1. Indretning og brug af velfærdsafdeling
2. Management af yversundhed i senlaktation og ved afgoldning
3. Bedre reproduktion hos højtydende køer
4. Optimal overgang og opstart af øko-kælvkvier
5. Visning af holdbarhed på bedriftsniveau

AP4: OVERGANG OG OPSTART AF ØKO-KVIER

Aktiviteter i 2017:

- Opstartsworkshop
- Udvælgelse af 3 x 6 besætninger med lav holdbarhedsprofil
- Udvælgelse af 3 x 1 besætning med høj holdbarhedsprofil
- Besøg og gennemgang af ”transition for øko-kvier”
- Interview af besætningsejer (beslutningstager om udsæt.)
- Handlingsplan for justeringer
- Dataudtræk per besætning x 3 (SEGES)
- Lokale workshops / bedriftsbesøg om emnet
- Rapportering af år et i projektet (SEGES/DLBR)

HVORDAN GIK DET I DE TRE OMRÅDER?

Her gik det let:

Her var det mere svært:

Her kan vi med fordel justere i 2018:

TYPISKE INDSATSOMRÅDER FRA HANDLINGSPLANER (1)

Kvieperioden:

- Opdeling af kvieopdræt i flere grupper
- Fodring på kviehotellet
- Flytning af kvier for at undgå leverikter / Frahegning
- Tjek af kvier for fluestik ved indbinding + udsætning
- Inseminering, så man undgår småkalve på græs < 6 mdr. (- 1/12 – 30 /4)
- Bedre plads til småkalvene
- Færre kviekalve (gentest / kønssortering)
- Frasortering af kviekalve, som har været syge
- Frasortering af løbekvier til slagtning i løbet af sommeren (øko-tillæg)

Perioden tæt på kælvning

- Fodring af højdrægtige kvier / goldkorationen
- Opdeling af kælvkvier og aflastningskøer

TYPISKE INDSATSOMRÅDER FRA HANDLINGSPLANER (2)

Kælvning

- Plads i kælvningsbokse
- Flere kælvningsbokse
- Kælvning kun i kælvningsbokse

Nykælverperioden

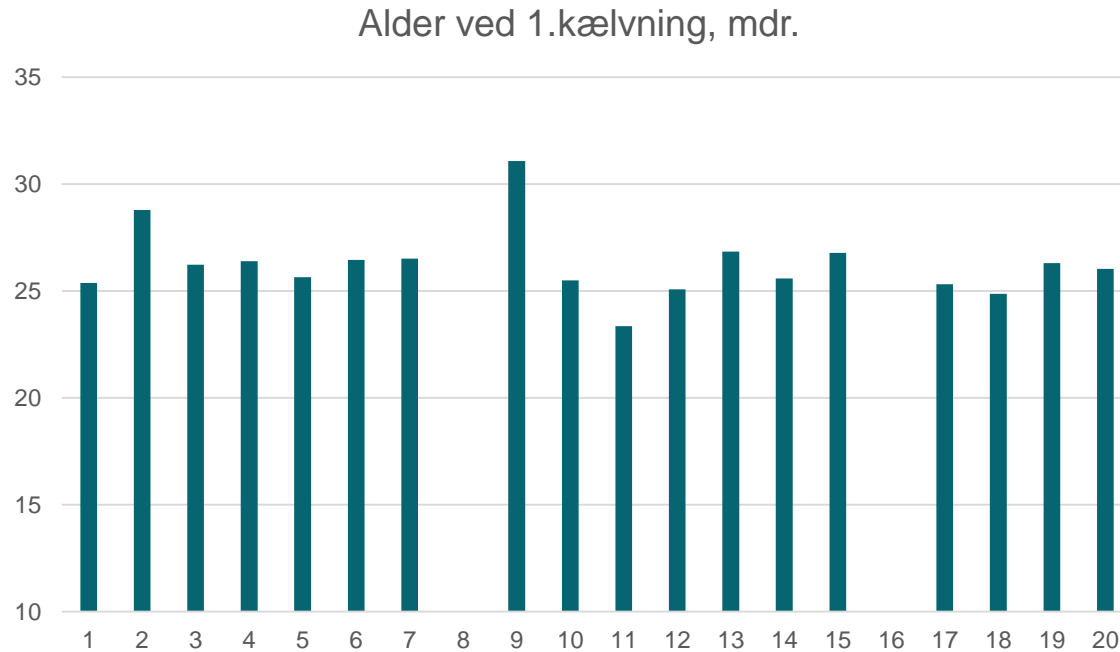
- Fodring af nykælvere
- Bedre komfort i sengebåse hos nykælvere
- Opstartshold for 1. kalvs / fast nykælverhold til 60 dage
- Nykælverafsnit med sand
- Plads i nykælverafsnittet / plads i stalden generelt

TYPISKE INDSATSOMRÅDER FRA HANDLINGSPLANER (3)

Nykælverperioden /Sundhed

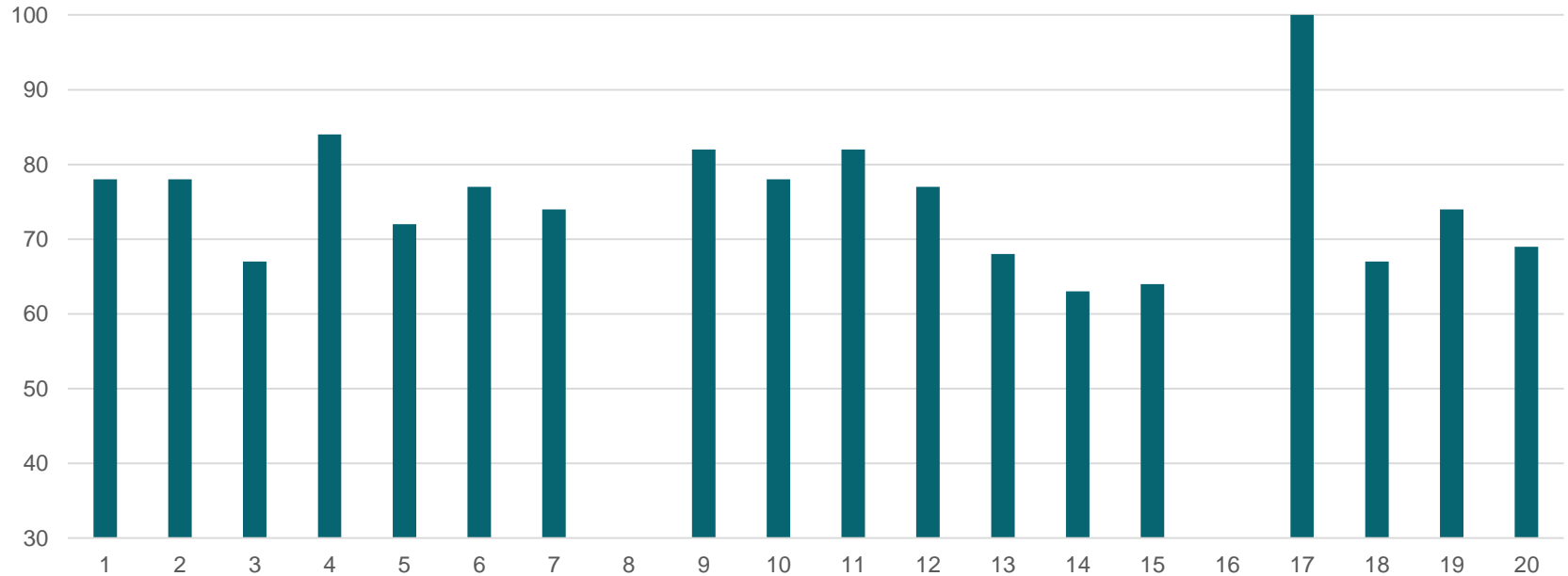
- Mere fokus på yversundhed i tidlig laktation
- Bedre reproduktion
- Bedre klovsundhed
- Rilning af gulv for at undgå benskader
- Klovask hos nykælvere

ALDER VED 1. KÆLVNING

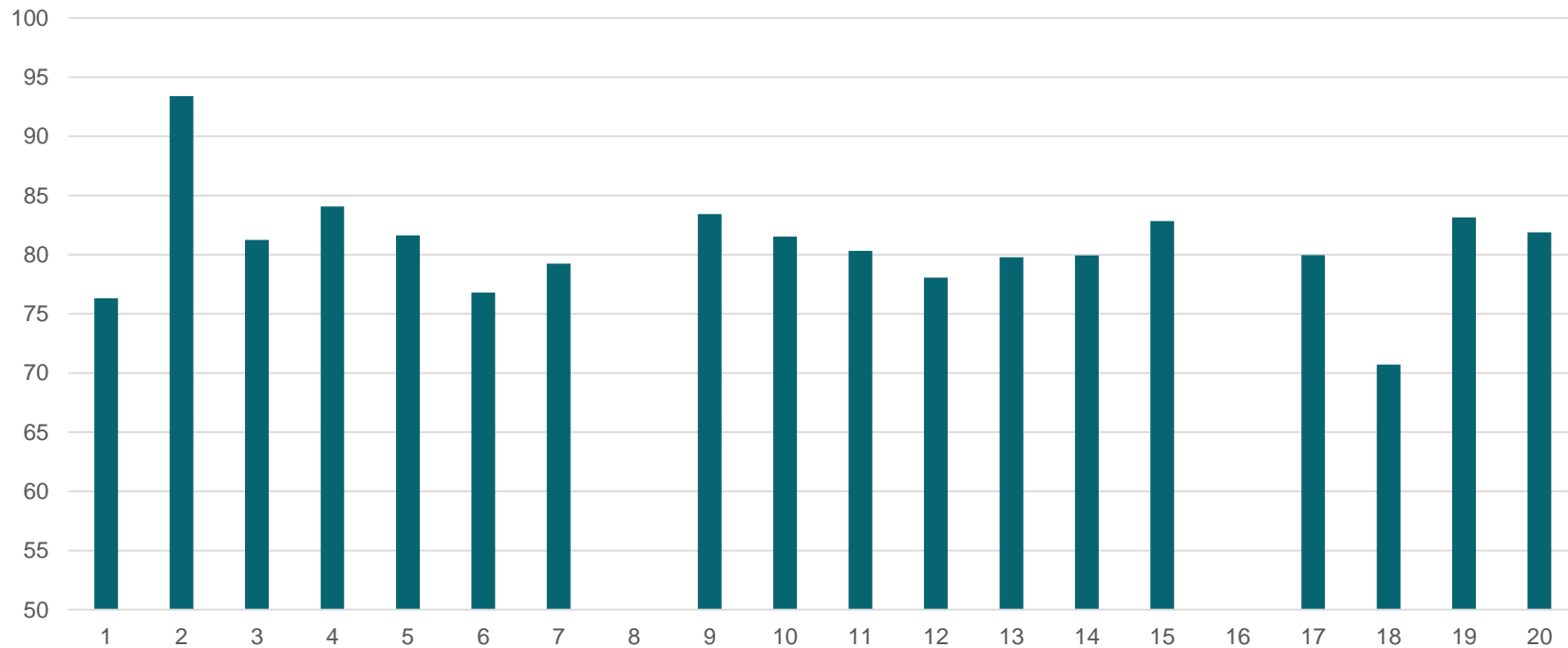


ANDEL INDSATTE KVIER, SOM KÆLVER 2. GANG

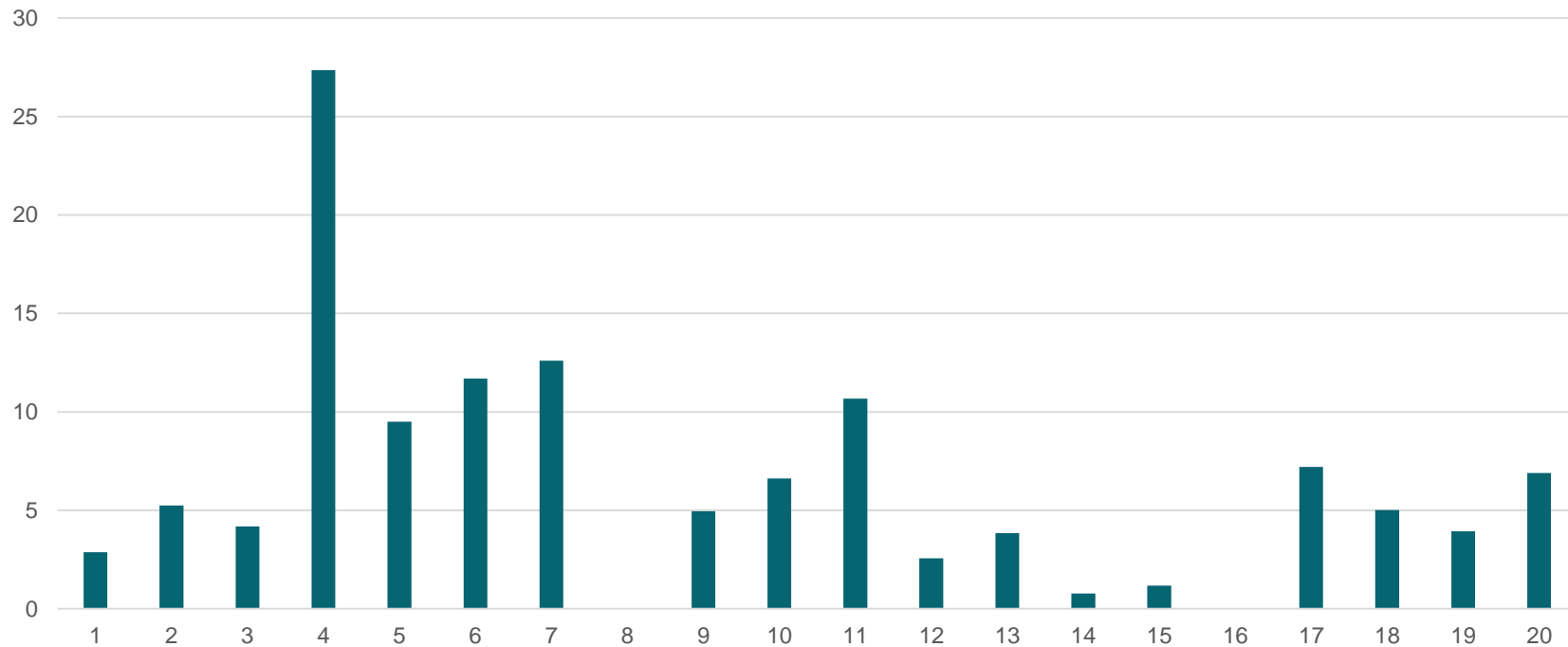
Andel som kælver 2. gang



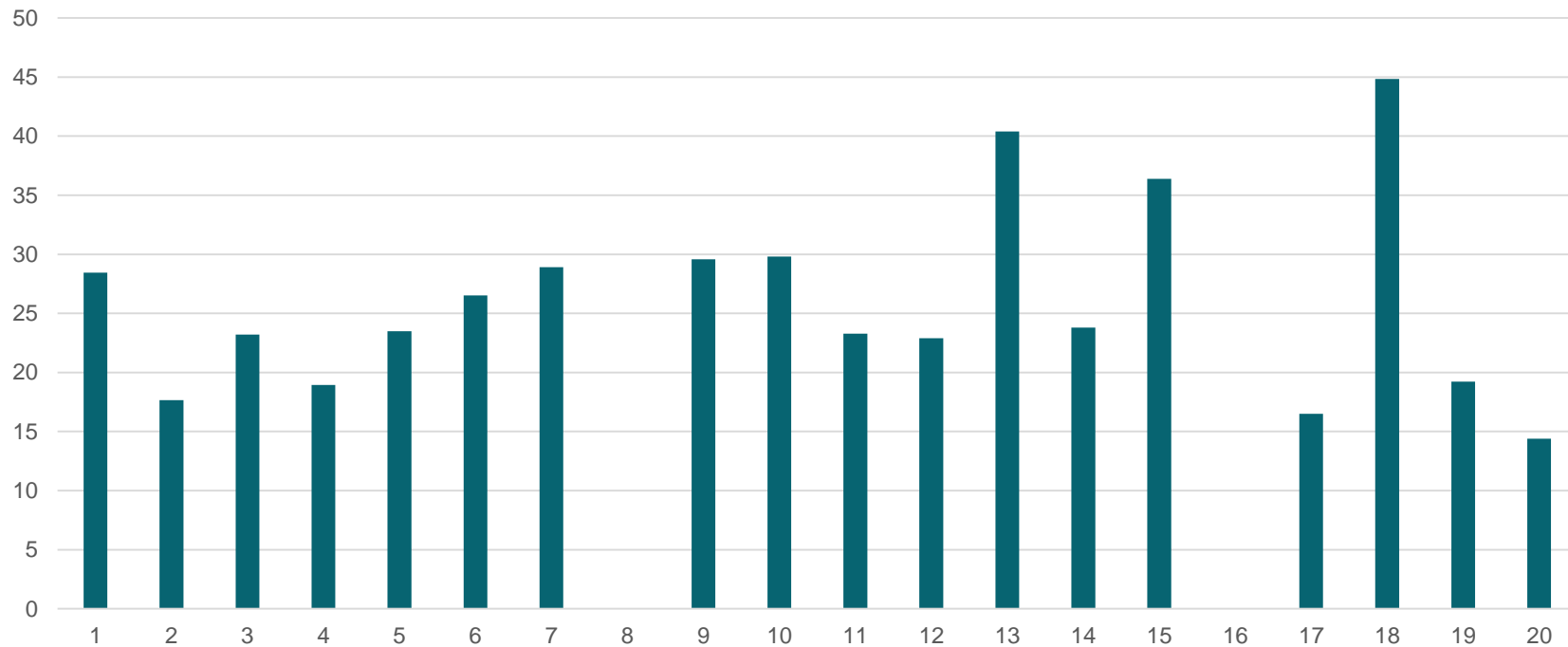
YDELSE HOS 1. KALVS / 3. KALVS



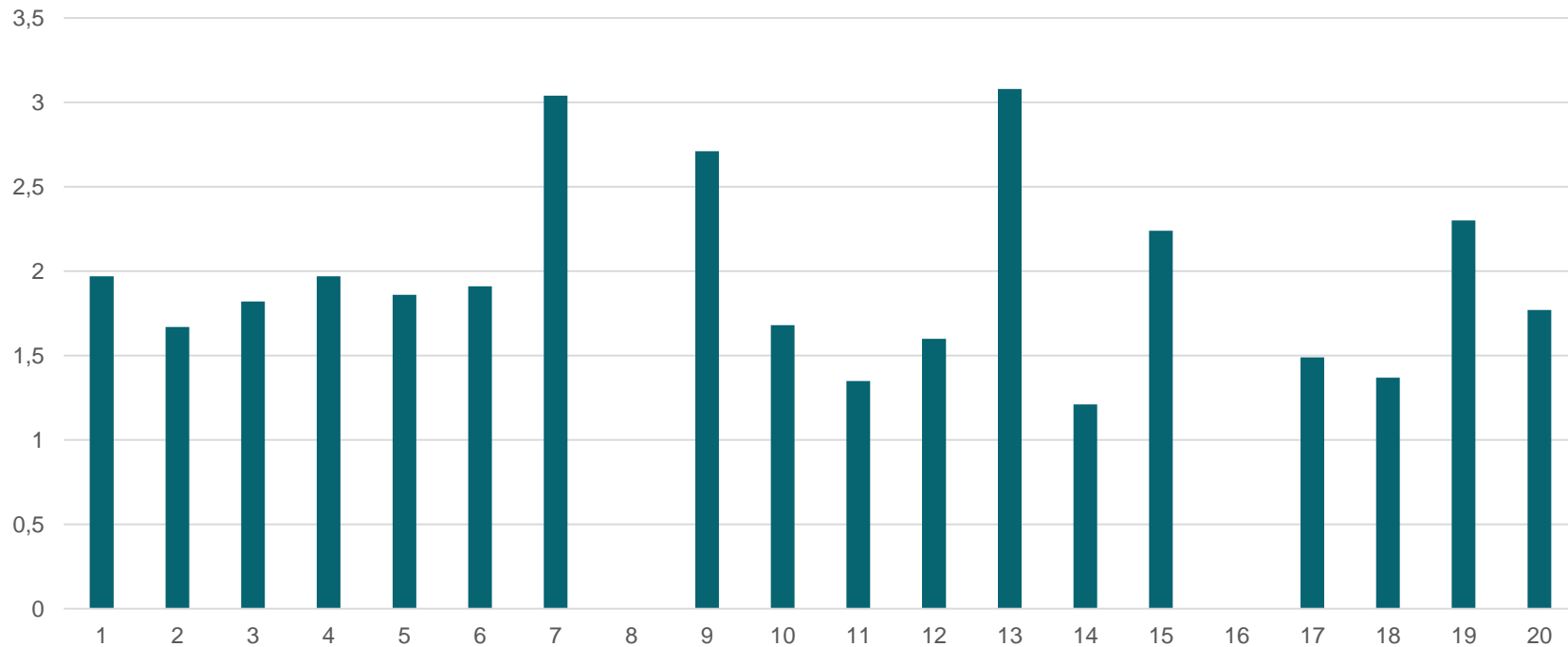
KALVEDØDELIGHED, 1-180 DAGE



VARIATION I YDELSE, 1. KALVS

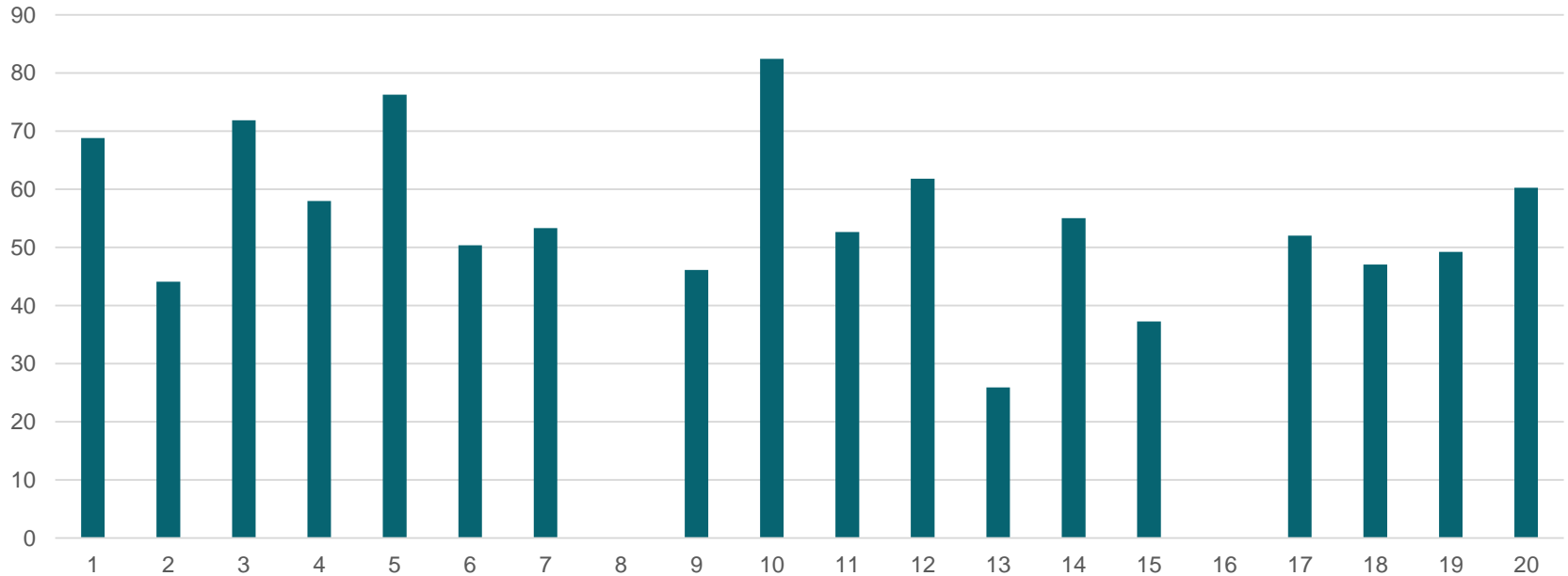


SPREDNING PÅ KÆLVNINGSALDER

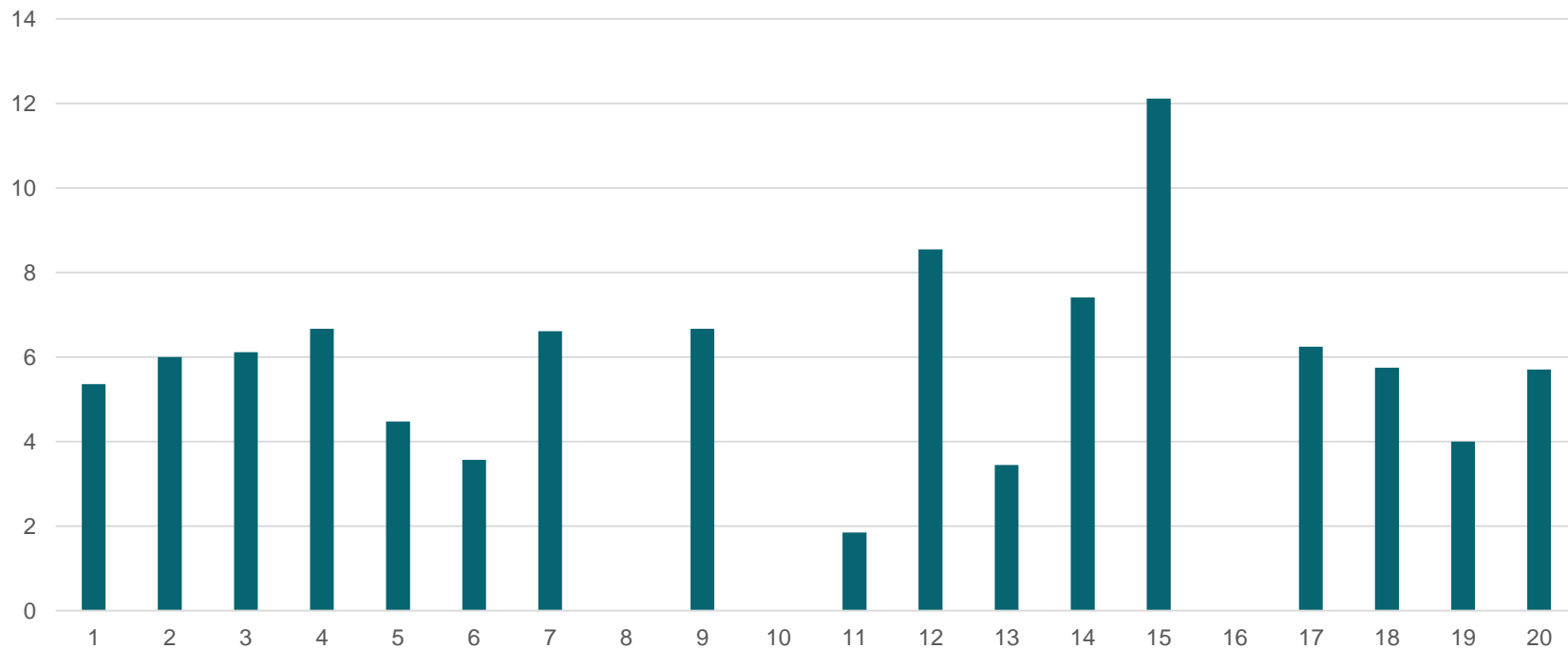


INSEMINERINSPROCENT

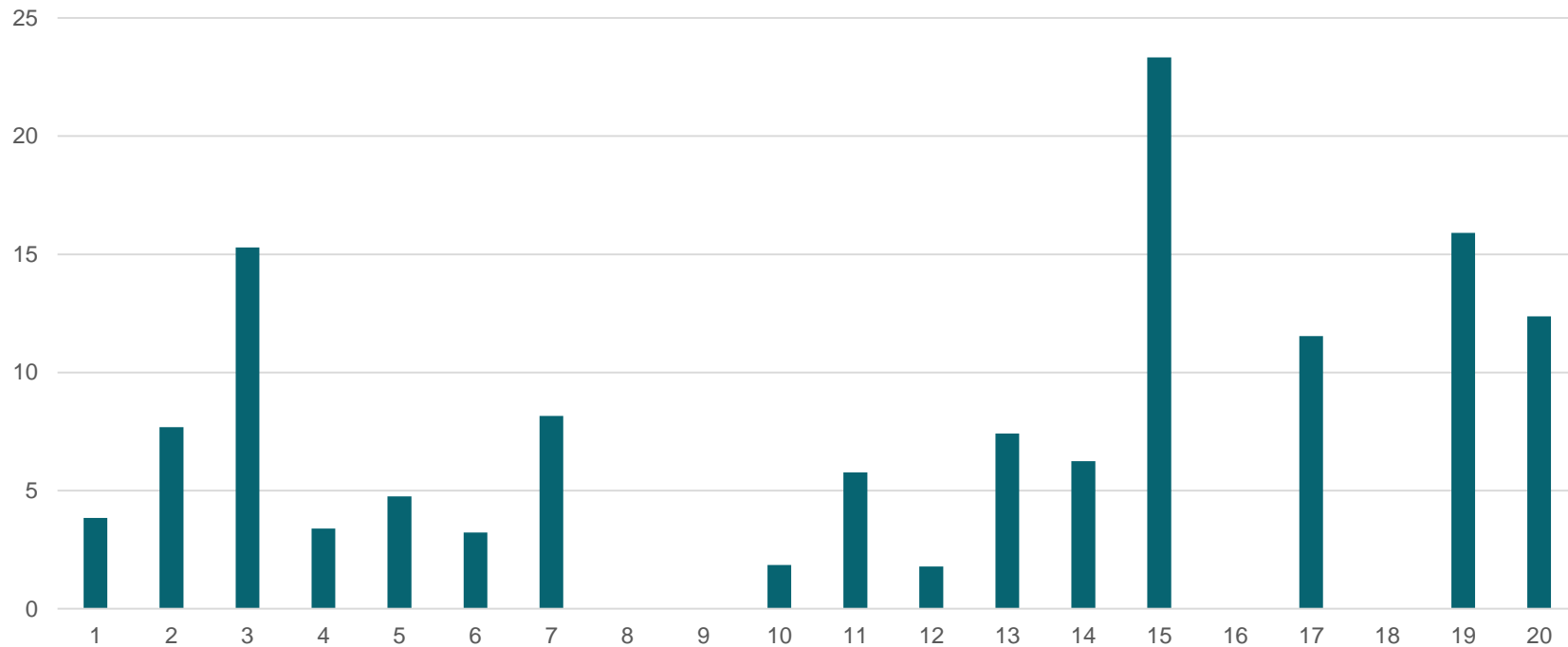
Insemineringspct



ANDEL DØDFØDTE HOS 1. KALVS KØER

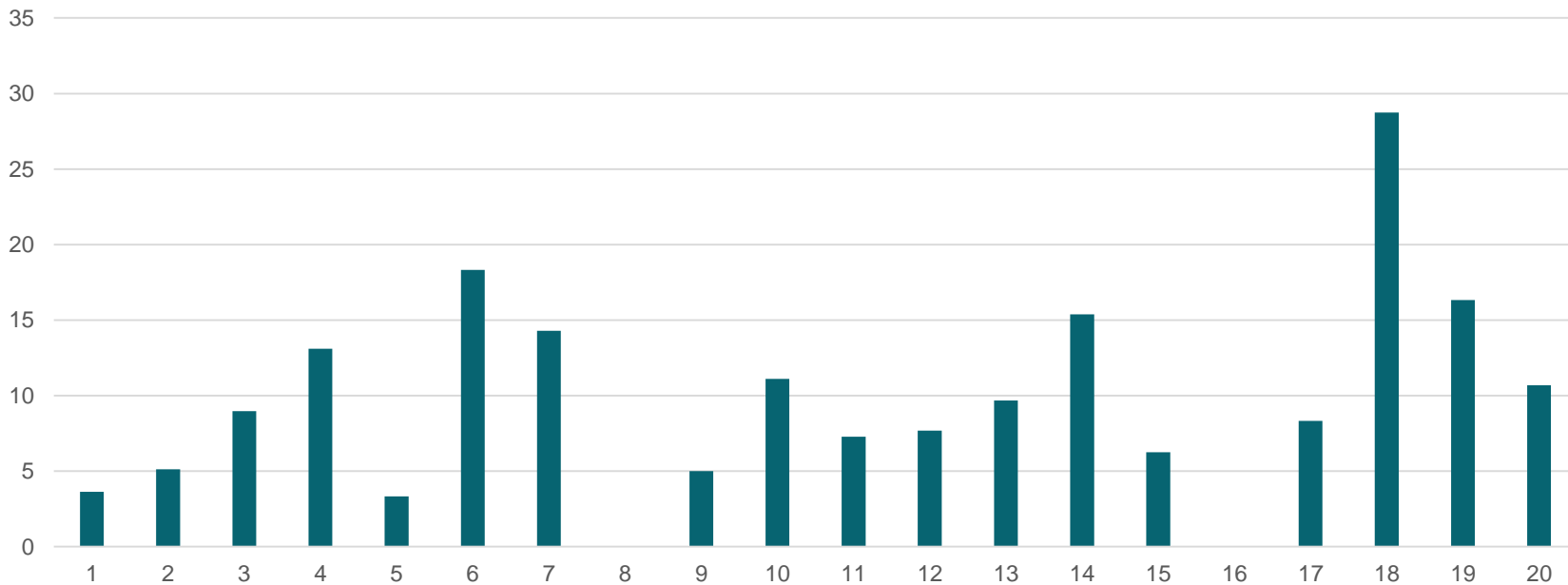


ANDELEN AF 1. KALVS MED FORHØJET BHB



YVERSUNDHED – NYINF. INDEN 1. KONTROL

Nyinf..1..kalvs..1..kontrol.e..kælvn.



AP4: OVERGANG OG OPSTART AF ØKO-KVIER

Aktiviteter i 2018:

- Statusmøde hos SEGES
- Opfølgning på handlingsplaner i besætninger
- Dataudtræk for besætningerne per kvartal
- Lokale workshops / bedriftsbesøg om emnet
- Generelle anbefalinger for forberedelse og opstart af økologiske kælvkvier

VEJEN TIL SJETTE, AP4, GANTT-SKEMA FOR 2018



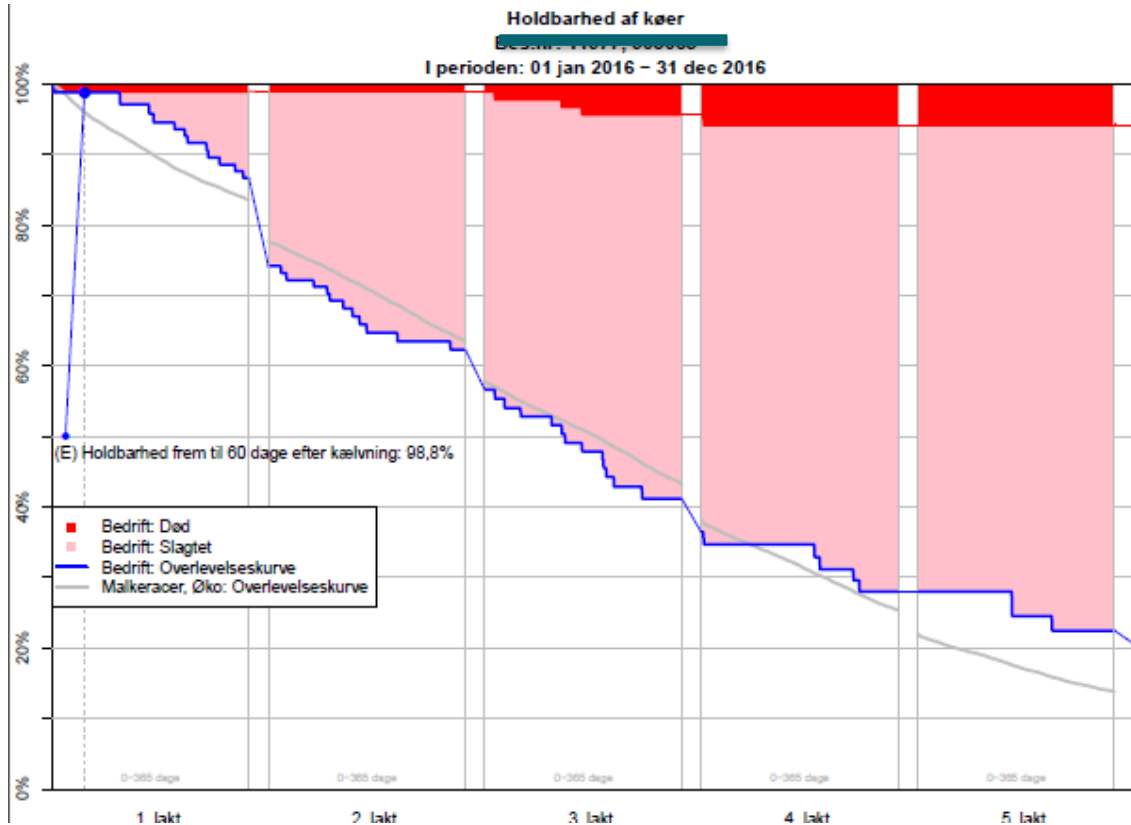
Projektplan 2 årigt projekt		2017													2018												
Projektinformation		J	F	M	A	M	J	J	A	S	O	N	D	J	F	M	A	M	J	J	A	S	O	N	D		
Projekttitel:	Vejen til 6. laktation - større værdi via holdbare køer																										
Projekttnr:	4086																										
Aktivitet/arbejdspakke:	Arbejdspakke 4: Optimal overgang og opstart af økologiske køer i 1. laktation																										
Projektperiode:	01.01.17-31.12.18																										
Tidsplan		2017													2018												
Delaktivitet		J	F	M	A	M	J	J	A	S	O	N	D	J	F	M	A	M	J	J	A	S	O	N	D		
Holdbarhedsprofil, rutiner og holdninger vedrørende forberedelse og opstart af 1. kalvskøer	Opstartstworkshop med konsulenter fra 2-4 virksomheder med økologisk kvægrådgivning																										
	Udvælgelse af og gennemførelse af kvalitatitv interview i 15-20 besætninger med lav holdbarhedsprofil ved overgang og opstart til 1. laktation																										
	Dataudtræk for status i de 15-20 besætninger																										
	Gennemførelse af 3 lokale workshops med deltagende besætninger																										
Leverance og/eller milepæl	Holdbarhedsprofil, rutiner og holdninger vedrørende forberedelse og opstart af 1. kalvskøer beskrevet og afrapporteret																										
Delaktivitet		J	F	M	A	M	J	J	A	S	O	N	D	J	F	M	A	M	J	J	A	S	O	N	D		
Grundlag for demonstration af optimal forberedelse og opstart af økologiske 1. kalvskøer	Gennemgang af besætninger, fejfinding i management af kvierne																										
	Dataudtræk og nøgletal for løbende udvikling i de 15-20 besætninger																										
	Udvikle bedriftsspecifikke handlingsplaner																										
Leverance og/eller milepæl	Grundlag for demonstration af optimal forberedelse og opstart af økologiske 1. kalvskøer beskrevet og afrapporteret																										
														▲ Gennemføres i december 2017													
Delaktivitet		J	F	M	A	M	J	J	A	S	O	N	D	J	F	M	A	M	J	J	A	S	O	N	D		
Anbefalinger for forberedelse og opstart af økologiske 1. kalvskøer generelt	Projektmøde - status og opstart af 2018																										
	Opfølgning på handlingsplaner																										
	Dataudtræk og nøgletal for løbende udvikling i de 15-20 besætninger																										
	Gennemførelse af 3 lokale workshops med deltagende besætninger																										
Leverance og/eller milepæl	Anbefalinger for generel forberedelse og opstart af økologiske 1. kalvskøer beskrevet og afrapporteret																										

Side 1

IMPLEMENTERING OG KOMMUNIKATION, AP4

Arbejdspakke 4:	Under	Efter
Optimal overgang og opstart af økologiske køer i 1. laktation		
Holdbarhedsprofil, rutiner og holdninger vedrørende forberedelse og opstart af 1. kalvskøer beskrevet	Tjekliste (skal med på LandbrugsInfo)	
Grundlag for demonstration af optimal forberedelse og opstart af økologiske 1. kalvskøer beskrevet	Artikel i Økologi – Inspiration til Jordbruget LandbrugsInfo: Holdninger og indsatser i 18 besætninger Artikler i KvægNyt (planlagt) 3 x artikel i lokale DLBR-nyhedsbreve	Hvad skal der til for at projektets resultater kan skabe vedvarende aktiviteter (= indtjening) på kontorerne når projektet er slut? <u>Udsagn:</u>
Anbefalinger for generel forberedelse og opstart af økologiske 1. kalvskøer beskrevet	Afsluttende LandbrugsInfo	* DLBR-kontorerne ser gerne at viden og værktøjer samles i en pakke, som gør det lettere at lave et målrettet rådgivningstilbud indenfor emnet.... * Rådgivningstilbud skal have betydelig økonomisk tyngde for at det kan udbydes og sælges. * Typisk indgår ny viden, tjeklister m.v. i den løbende rådgivning.

ILLUSTRATION AF HOLDBARHEDSPROFIL



TIMER TIL DLBR KONTORER I 2018

2017: 42 ; 2018: 33; -> SUM: 75 timer x 825 kr./time

Statusmøde:	4 timer
Opfølgning per besætning: 6 x 2 timer:	12 timer
Lokal workshop/bedriftsbesøg:	6 timer
Formidling, lokalt:	6 timer
Diverse:	<u>5 timer</u>
SUM	33 timer

ADMINISTRATIVE TING

Faktura: Sendes til Finn Strudsholm, SEGES

Tekst: J. Nr. 32709-16-0026. Vejen til 6. laktation, AP4

Aktivitet: fx Opstartsworkshop